





# Bootzeil

**Ultra Low – Anleitung**

## Haftungsausschluss

- Der Klebstoff kann sich möglicherweise verfärben, wenn er in Kontakt mit UV-Licht kommt.
- Wenn das Klebeband entfernt wird, können Klebereste zurückbleiben.
- Der Klebstoff muss mindestens 3 Min. trocknen, bevor Spannung auf das entsprechende Teil gebracht werden kann.
- Nach 12 Stunden ist der Klebstoff komplett ausgehärtet.
- Die einzelnen Schritte müssen in der richtigen Reihenfolge ausgeführt werden, um Fehler zu vermeiden.
- Bevor Sie mit der Arbeit beginnen, sollten Sie sich zuerst die gesamte Anleitung durchlesen, um sich ein Bild vom Gesamtprozess machen zu können.
- Kontaktieren Sie Bootzeit oder schauen Sie sich die Hilfsvideos auf unserer Website an, wenn die Anweisungen in der Anleitung undeutlich für Sie sind. Dieses Paket enthält nämlich sämtliches Zubehör, das Sie für die Anfertigung einer Plane benötigen. Wenn Sie einen Fehler gemacht haben sollten, können Sie Einzelteile nachbestellen (versuchen Sie, dies zu vermeiden, um sich Umstände zu ersparen).
- Die Plane kann Schneelasten tragen. Allerdings empfehlen wir von Bootzeit, große Mengen an Schnee zu entfernen.

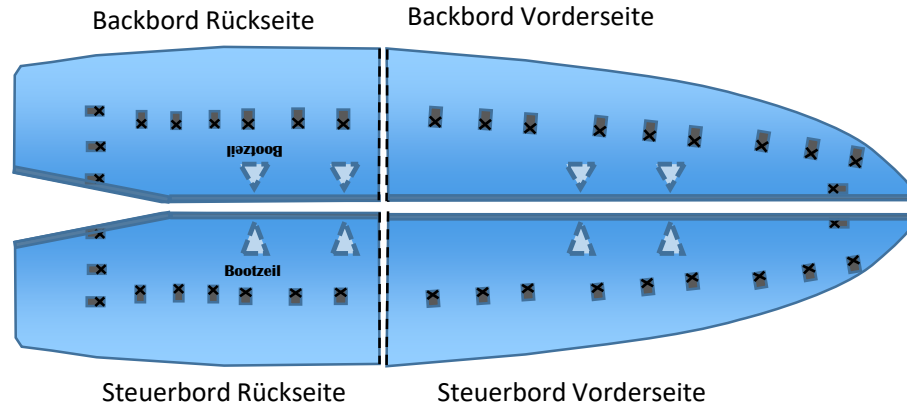
Liste mit Symbolen	4
Im Paketmitgeliefert	5
Klebeanleitung	6
Vorbereitung	9
Mast hindurchführen	11
Markierung	12
Bearbeitung	13
Fertigstellen	16
Plane nach der ersten Montage anbringen	19
Fragen & Antworten	20

	<p>Hinweis auf wichtige Arbeitsschritte, durch die Fehler vermieden werden können.</p>
	<p>Zusätzliche Informationen.</p>
	<p>Ein praktischer Kniff, der bei der Montage der Plane helfen kann.</p>
	<p>Lesen Sie sich die Klebeanleitung bei diesem Symbol immer gut durch. Es muss geklebt werden.</p>

# Im Paket mitgeliefert

## Zusätzliches Zubehör

- Ein relativ ruhiger Tag mit nicht zu viel Regen und nicht zu viel Wind
- Feuerzeug
- Malerkrepp
- Säge
- Billige Bauplane mit einer Größe von etwa 4x4 Metern, oder ein sauberer Untergrund (nicht immer notwendig)
- Eine einmalige Montage kann von 1 Person ausgeführt werden, mit 2 Personen geht es leichter



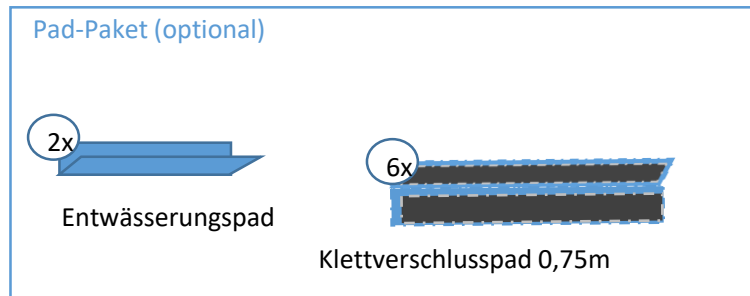
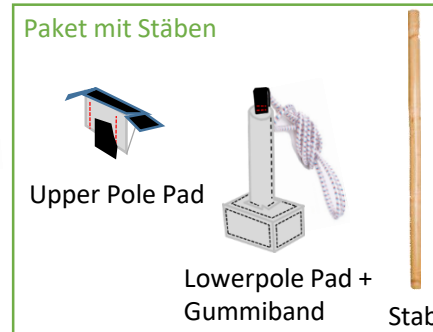
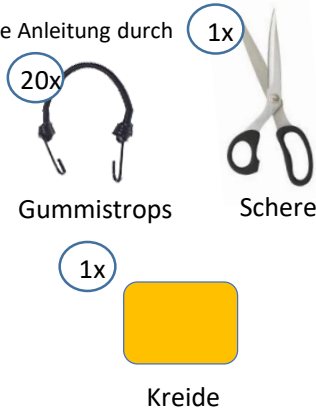
Bitte beachten Sie: Der Reißverschluss ist optional

## Vorbereitung

- Lesen Sie sich erst die gesamte Anleitung durch
- Kontrollieren Sie das Paket



Bewahren Sie den Inhalt des Pakets und überschüssige Plane auf. So haben Sie das nötige Zubehör für Ausbesserungen zur Hand.





Zubehör



Endurance+ Klebstoff

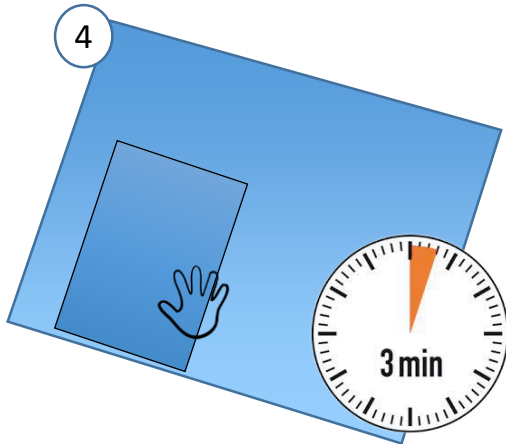
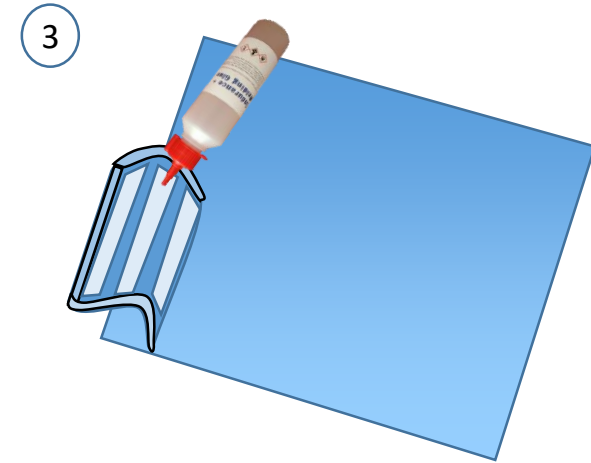
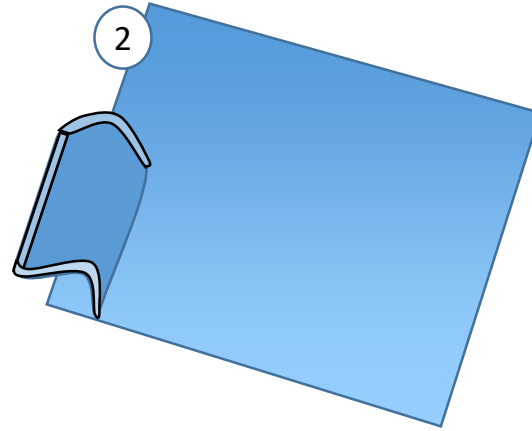
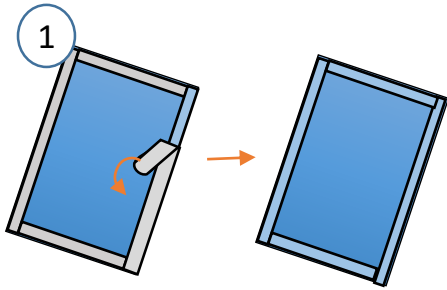


Wenn Sie dieses Symbol sehen bedeutet das, dass Sie die Klebeanleitung beachten müssen.

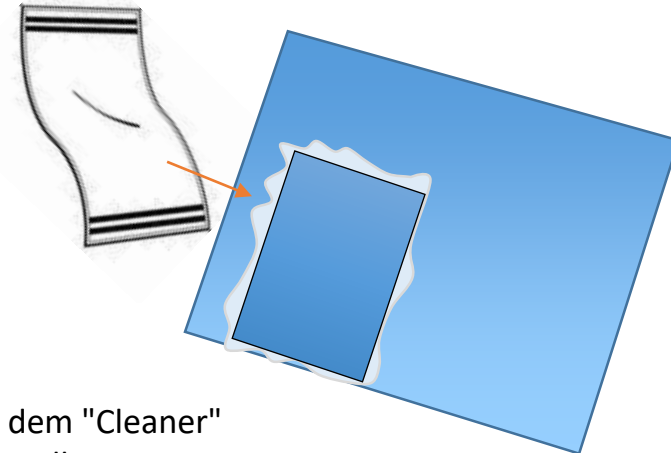


# Klebeanleitung

## Schritt 1:



Der Klebstoff kann sich durch UV-Strahlung verfärben. Sorgen Sie also dafür, dass sich der Klebstoff nur unter dem zu verklebenden Teil befindet. Sollte der Klebstoff dennoch auf andere Stellen gelangt sein, entfernen Sie ihn so schnell wie möglich mit einem Tuch.



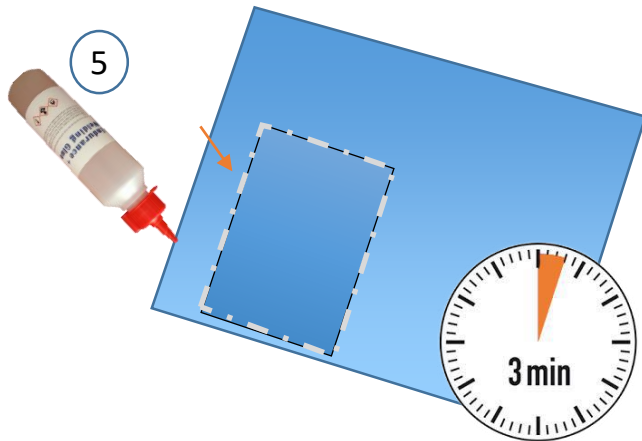
Klebereste lassen sich mit dem "Cleaner" entfernen, den Sie nachbestellen können.



Um Flecken durch Klebstoffreste zu vermeiden, können Sie die Stelle, auf der der Pad angebracht werden soll, rundum mit Malerkrepp abkleben. Dann gelangt der Kleber auf das Krepp und nicht auf das Tuch.



# Klebeanleitung



Dosieren Sie vorsichtig.  
Übermäßiger Gebrauch ist  
sichtbar.



Wir empfehlen Ihnen, den  
Klebstoff erst auf der Unterseite  
der Plane zu verwenden, damit  
Sie ein Gefühl für die Dosierung  
usw. bekommen.



## Zusätzliche Informationen zum Kleber!

**H225** - Leicht entzündliche Flüssigkeit und Dämpfe

**H319** - Verursacht schwerwiegende Reizung der Augen

**H335** - Kann Reizungen der Luftwege hervorrufen.

## Zusätzliche Gefahreninformation:

**EUH019** - Kann explosionsfähige Peroxide bilden

## Vorsichtsmaßnahmen

**P210** - Nicht in der Nähe von Wärme/Funken/offenem Feuer/heißen Oberflächen und anderen Zündquellen verwenden. - nicht rauchen.

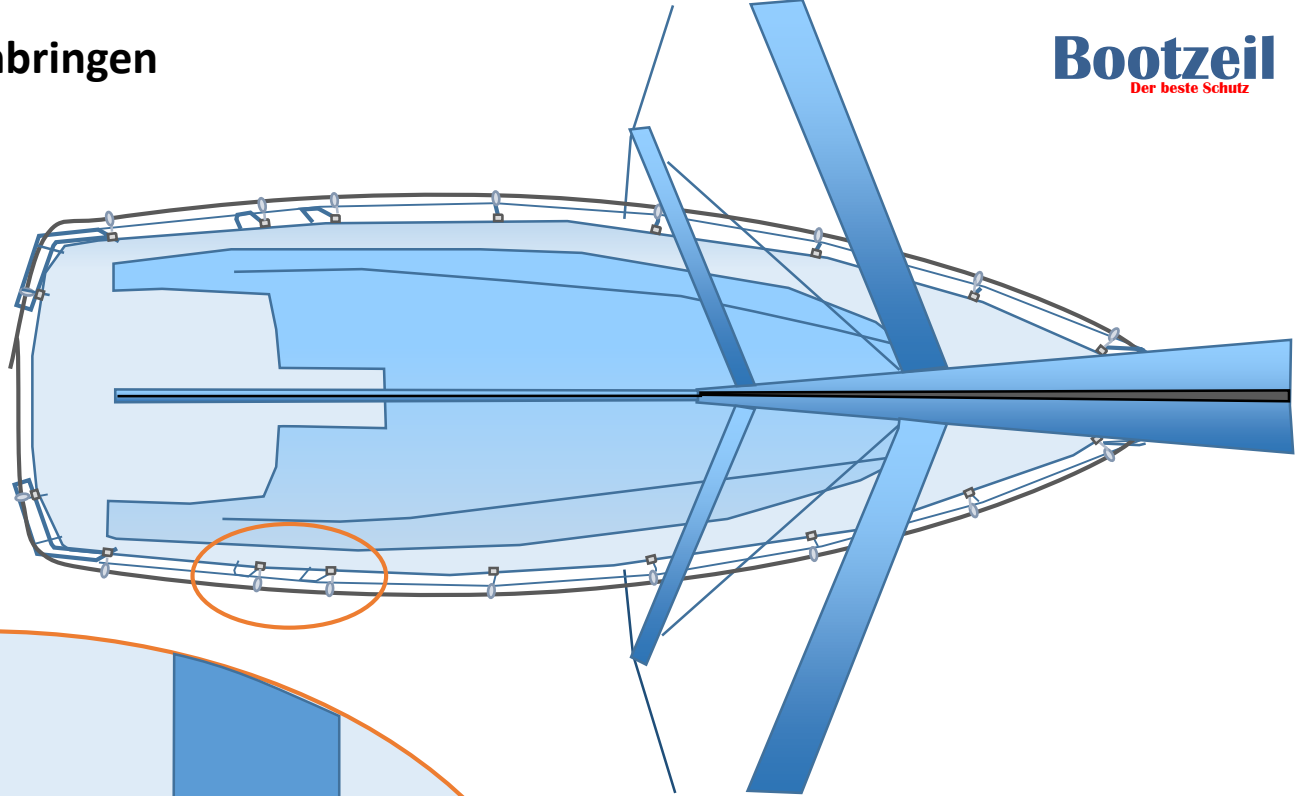
**P261** - Das Einatmen von Staub/Rauch/Gas/Nebel/Dämpfen vermeiden.

**P305+P351+P338** - BEI KONTAKT MIT DEN AUGEN: einige Minuten vorsichtig ausspülen, Kontaktlinsen herausnehmen, wenn möglich weiter spülen.

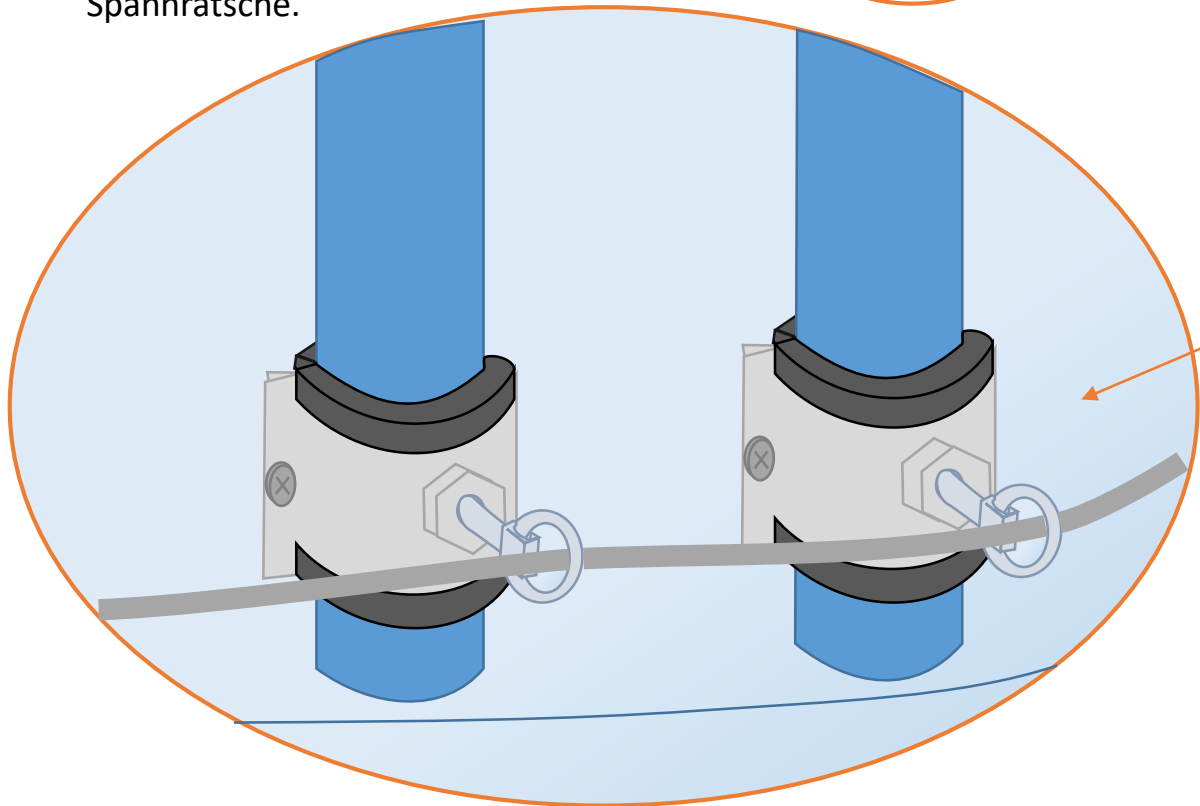




# Vorbereitung: Rundum Tau anbringen

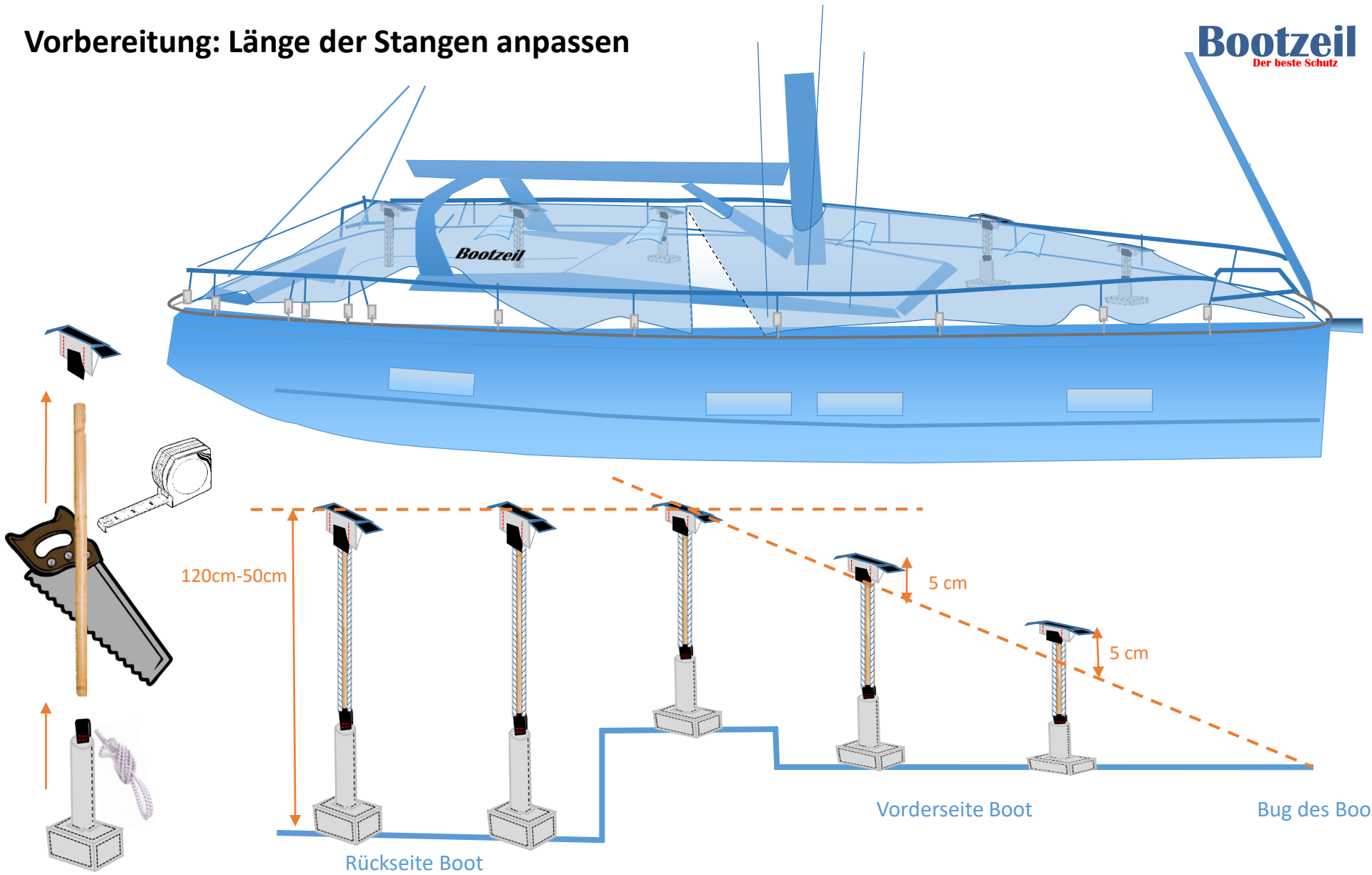


Spannen Sie das Seil rund um das Boot und sorgen Sie dafür, dass es ordentlich straff sitzt. Benutzen Sie dazu die Spannratsche.



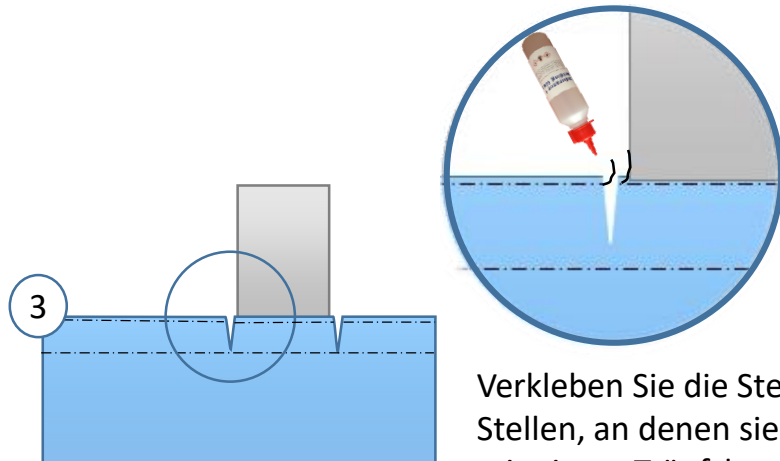
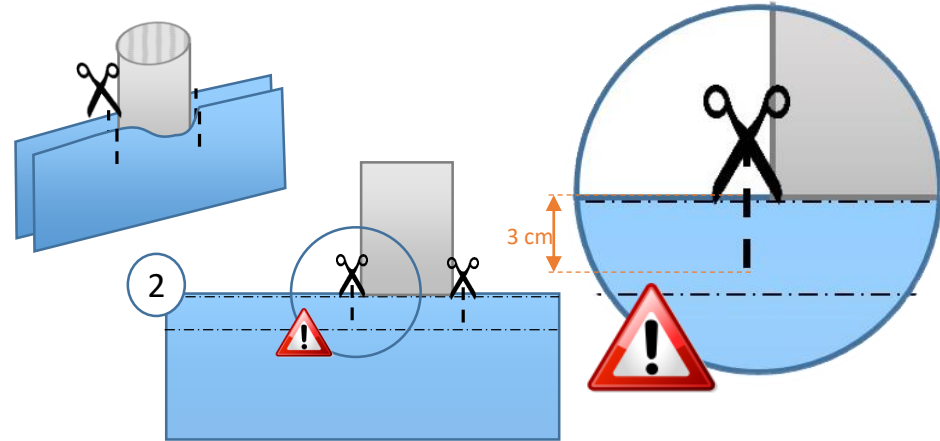
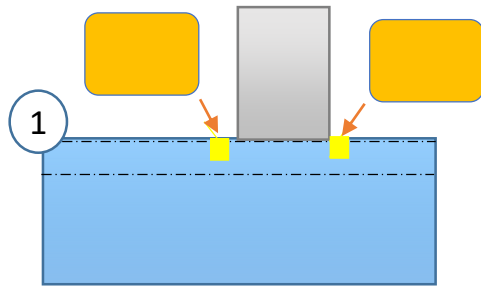
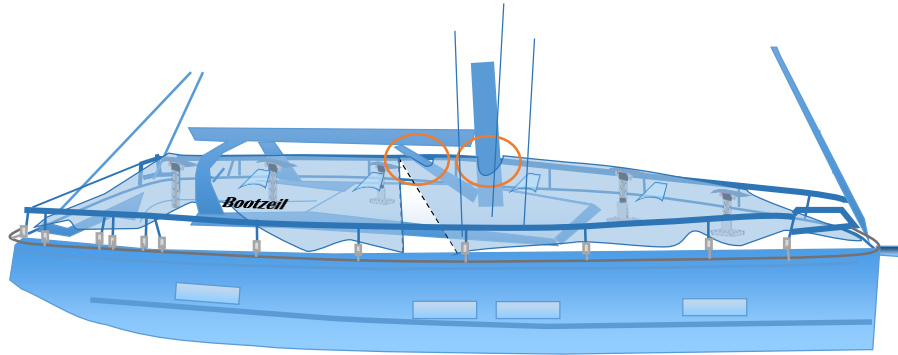
Bringen Sie die Seilhalter an den Relingstützen an. Nachdem Sie die Seilhalter befestigt haben, fädeln Sie das Seil hindurch. Spannen Sie das Seil mit der Ratsche gut an.

# Vorbereitung: Länge der Stangen anpassen

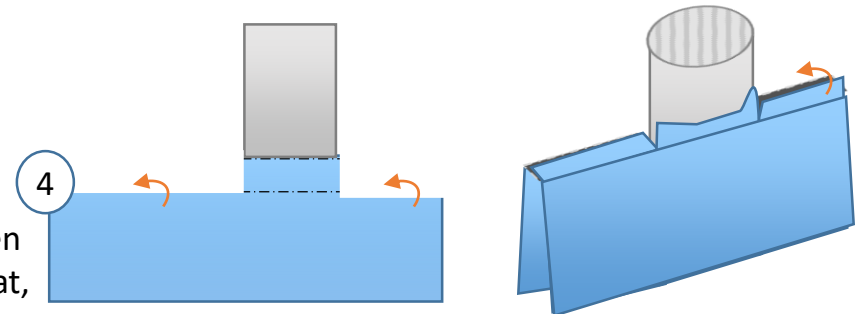


Wenn sich der Platz des Upper Pole Pads nicht an der richtigen Stelle für Ihr Boot befindet, haben Sie die Möglichkeit, 2 zusätzliche Upper Pole Pads an eine andere Stelle zu kleben.

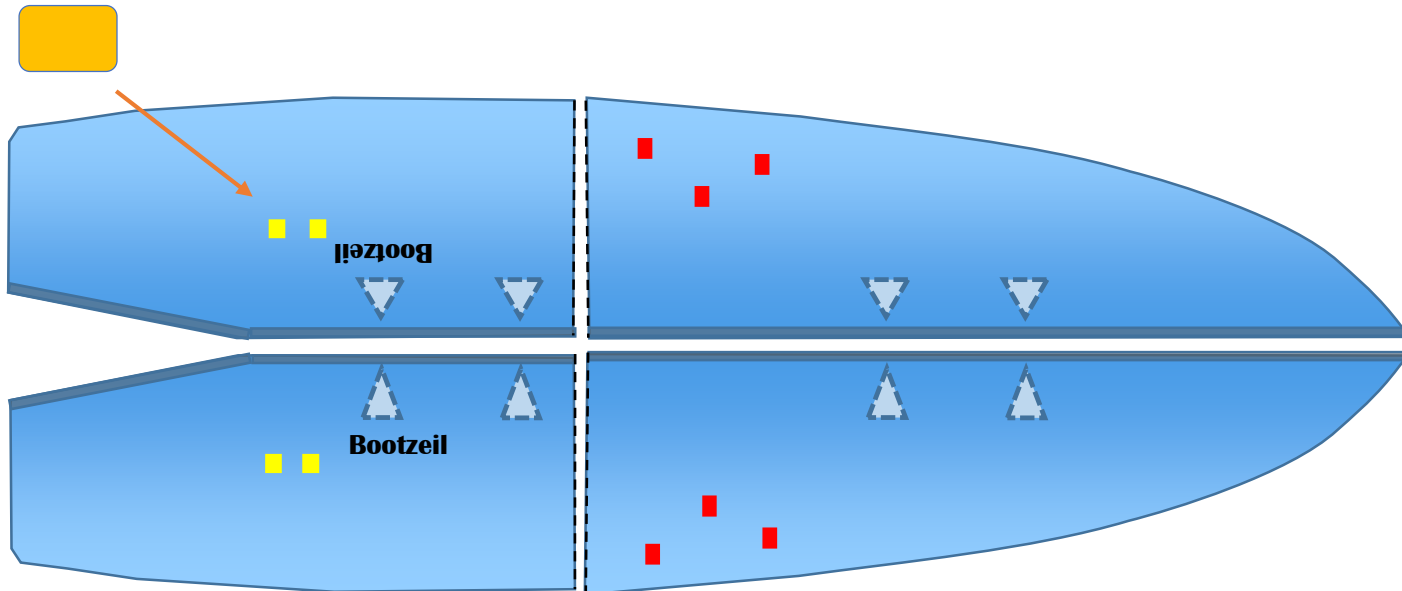
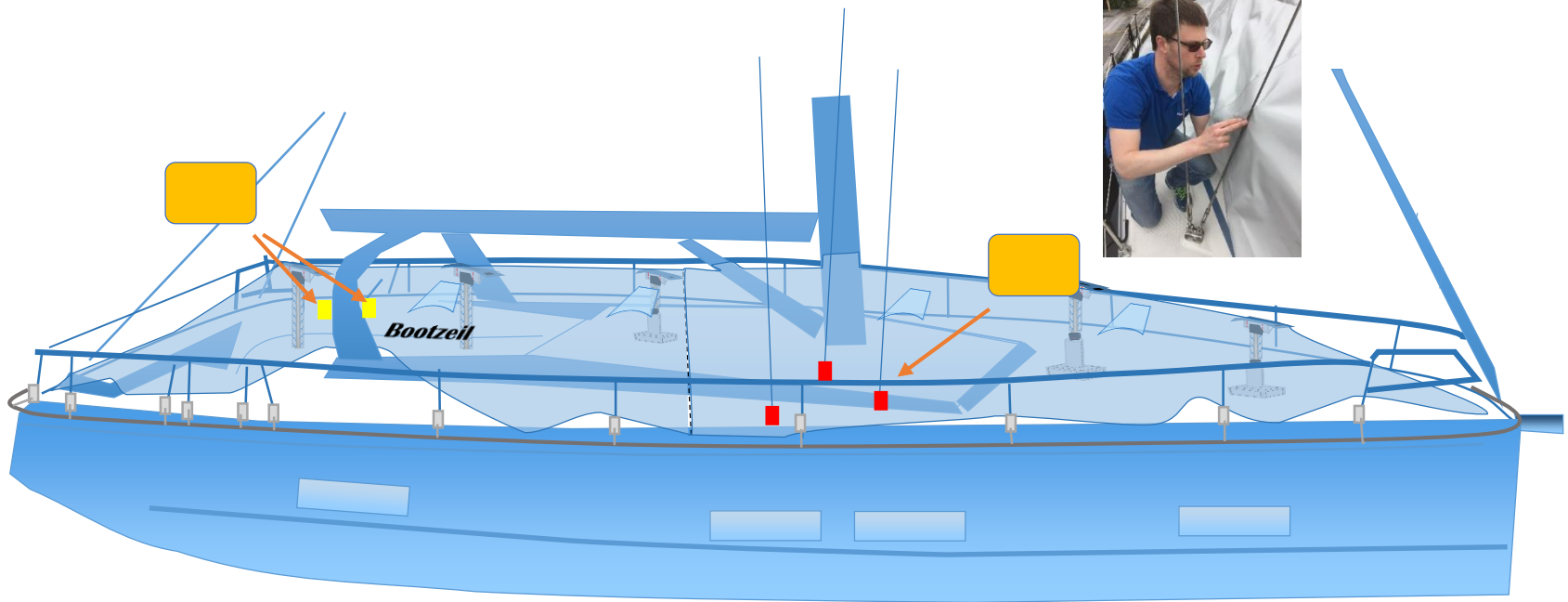
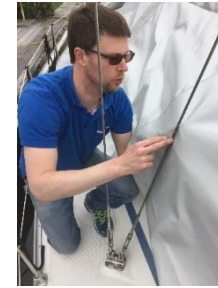
# Mast hindurchführen



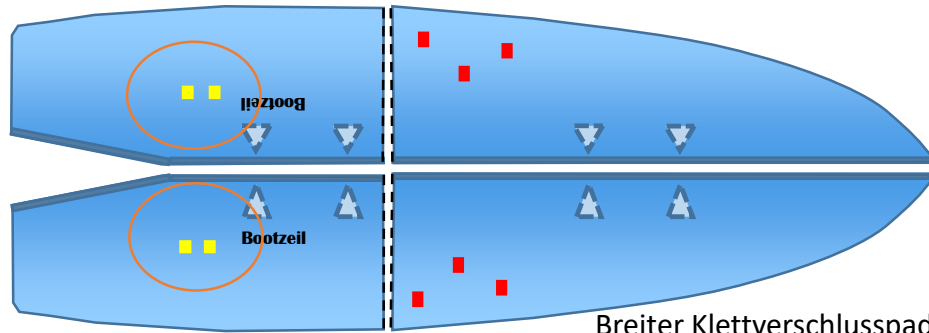
Verkleben Sie die Steppnaht an den Stellen, an denen sie sich gelöst hat, mit einem Tröpfchen Kleber (verwenden Sie wirklich sehr wenig!)



# Markierung: Überrollbügel und Stage (falls vorhanden/notwendig)



# Bearbeitung: Überrollbügel (falls vorhanden)

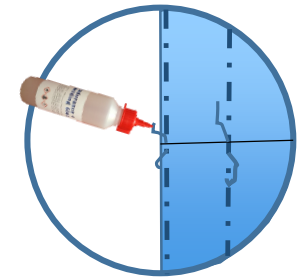
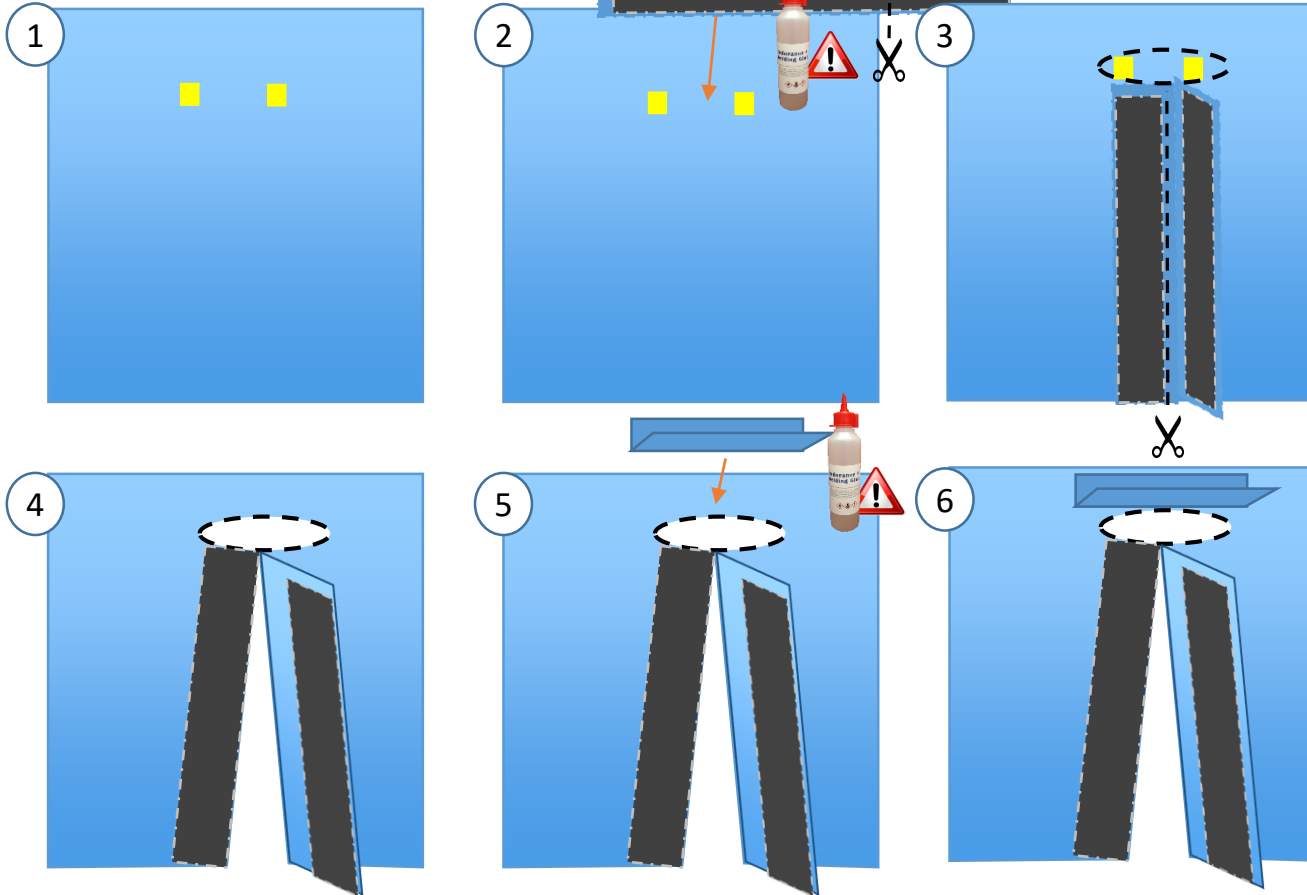


Lesen Sie sich die Klebeanleitung gut durch!

Breiter Klettverschlusspad



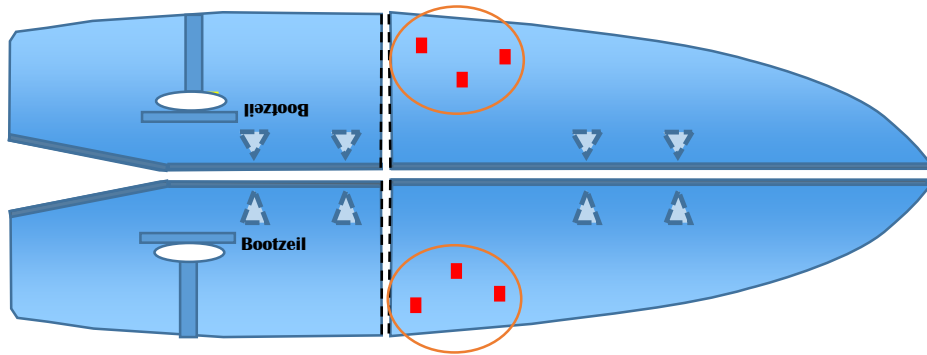
Kleben Sie immer die Seite mit der Klebeschichtung auf die Plane.



Verkleben Sie die Steppnaht an den Stellen, an denen sie sich gelöst hat, mit einem Tröpfchen Kleber (verwenden Sie wirklich sehr wenig!)

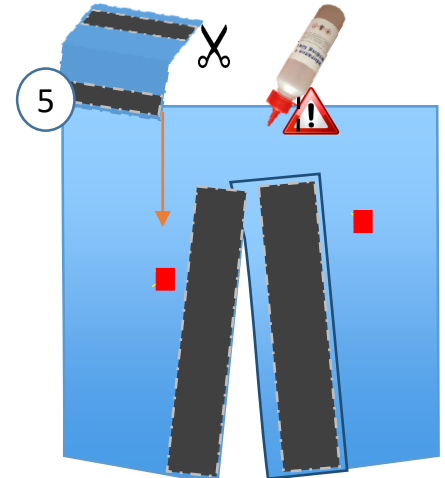
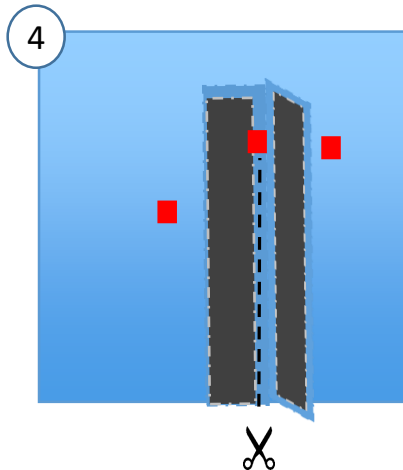
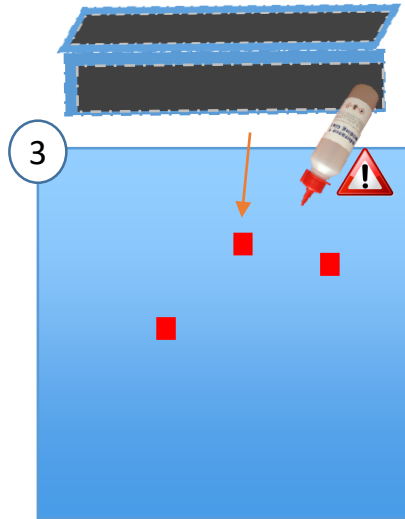
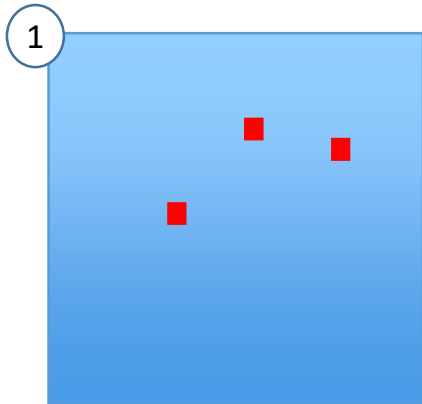


# Bearbeitung: Stage durchführen



Verwenden Sie die 150 cm langen Streifen.

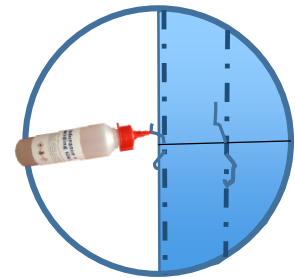
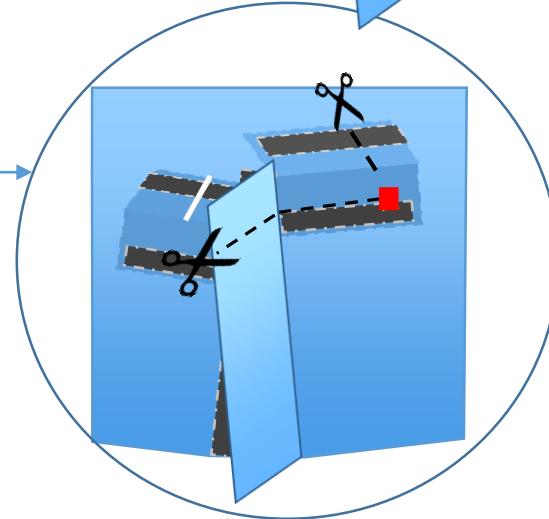
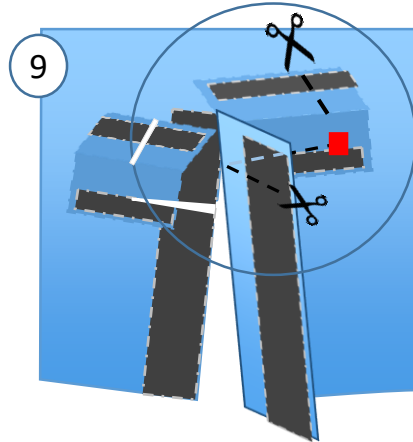
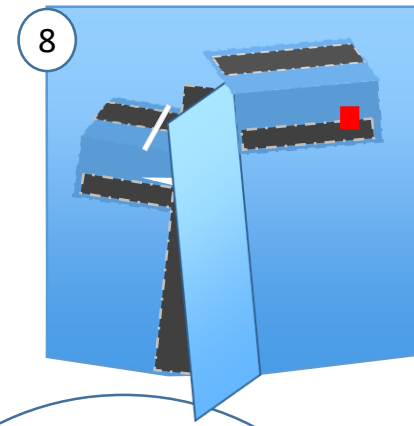
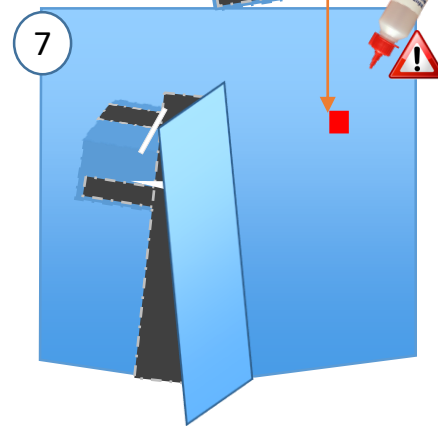
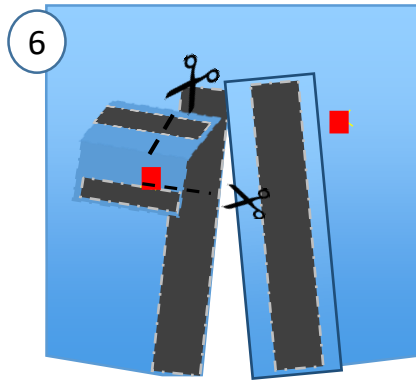
Verwenden Sie die 75 cm langen Streifen.



Kleben Sie immer die Seite mit der Klebebeschichtung auf die Plane.



Lesen Sie sich die Klebeanleitung gut durch!

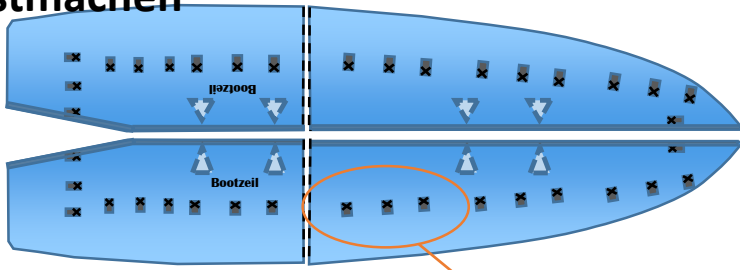


Verkleben Sie die Steppnaht an den Stellen, an denen sie sich gelöst hat, mit einem Tröpfchen Kleber (verwenden Sie wirklich sehr wenig!)

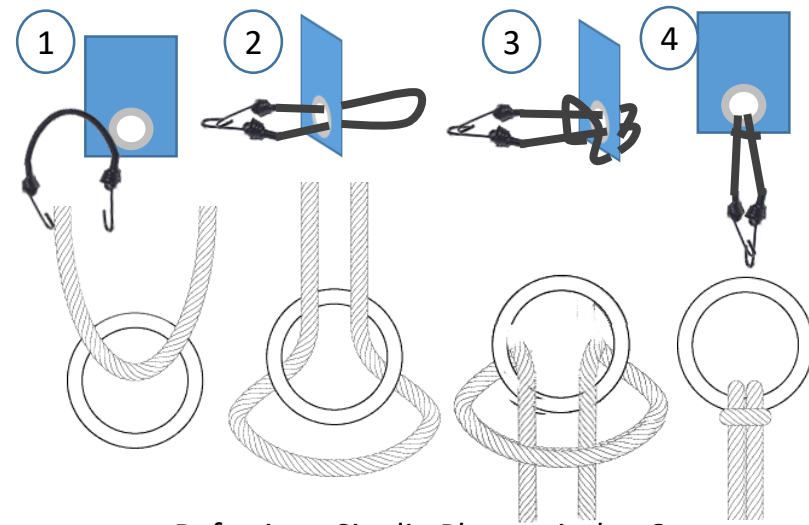


Kleben Sie immer die Seite mit der Klebebeschichtung auf die Plane.

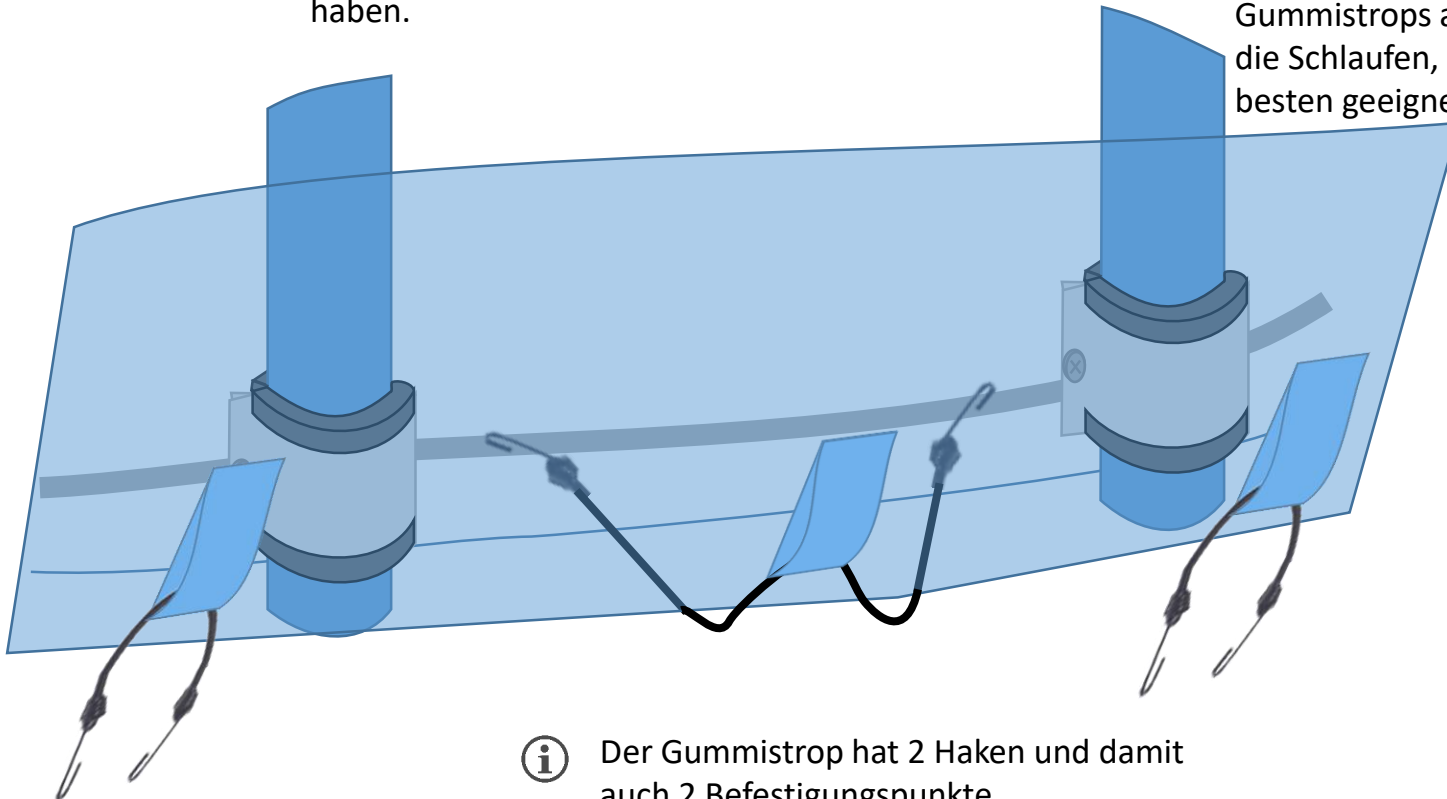
## Fertigstellen: Schlaufen festmachen



Machen Sie die Schlaufen an der Innenseite der Plane an dem Tau fest, das Sie rund um Ihr Boot gespannt haben.



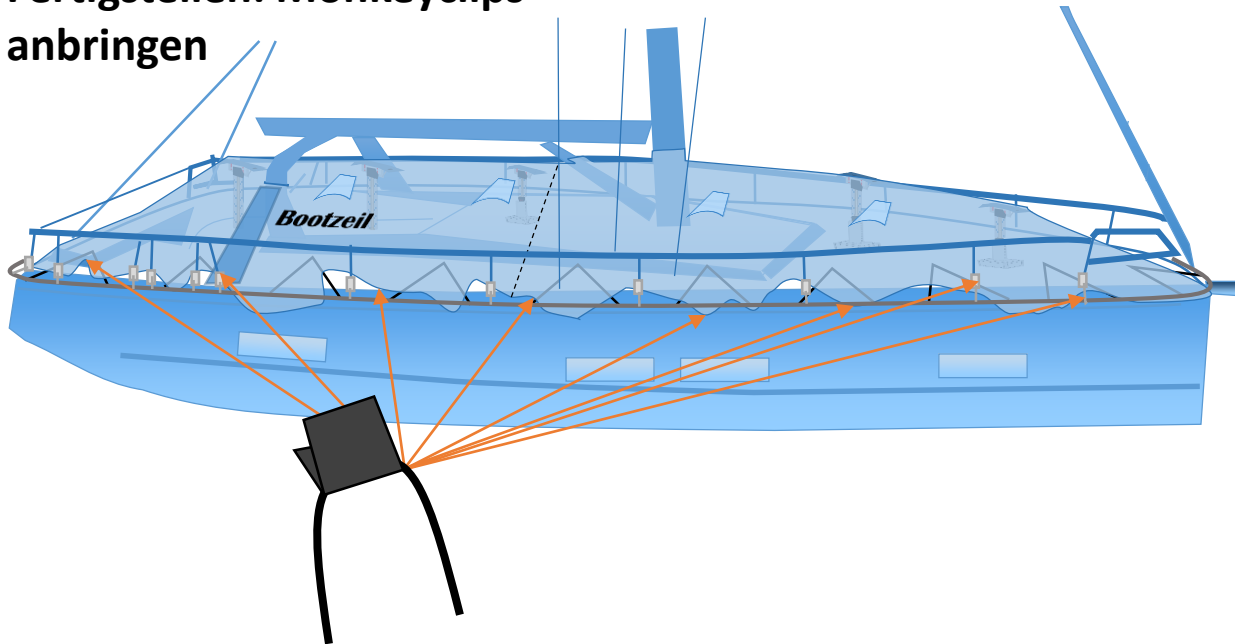
Befestigen Sie die Plane mit den 8 Gummistrops am Boot. Verwenden Sie dazu die Schlaufen, die sich an den dafür am besten geeigneten Stellen befinden.



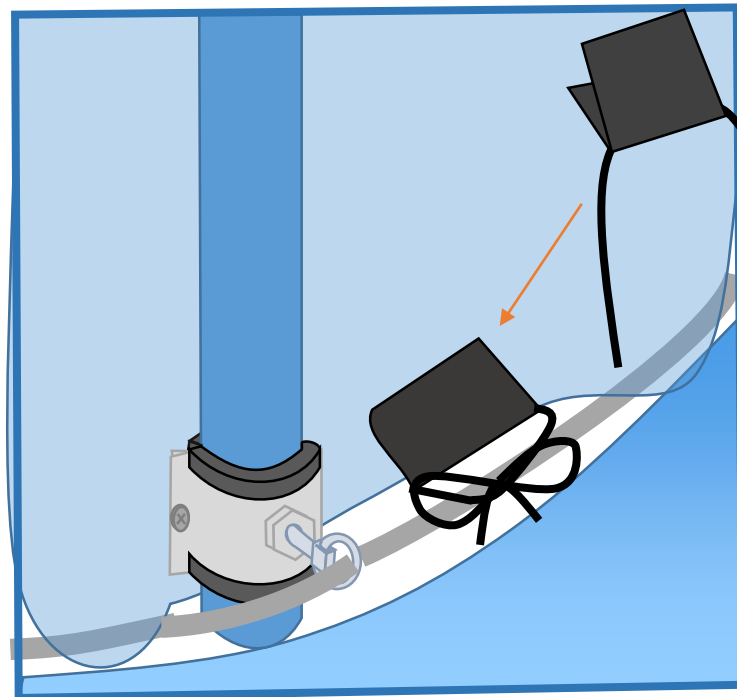
**i** Der Gummistrop hat 2 Haken und damit auch 2 Befestigungspunkte.




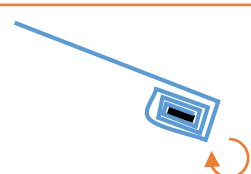
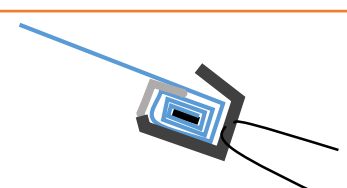
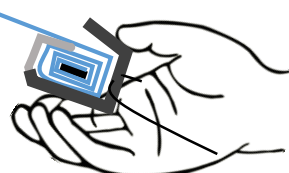

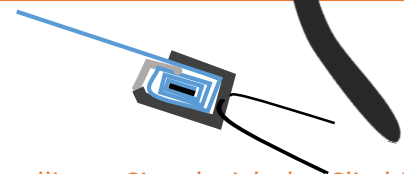
# Fertigstellen: Monkeyclips anbringen



Rollen Sie die Plane am unteren Rand rund um das Boot bis auf die gewünschte Länge auf. Befolgen Sie dabei die Anleitung für die Monkeyclips. (auf der rechten Seite und der folgenden Seite)



## Der Monkeyclip

- 1  Plane  
Monkey-Plättchen
- 2  Bis auf die gewünschte Länge aufrollen
- 3  Monkeyclip befestigen
- 4  Mit der Hand zusammendrücken
- 5  Mit einer Zange zusammendrücken (kräftig drücken)
- 6  Kontrollieren Sie, ob sich der Clip hin und herschieben lässt ← →

# Fertigstellen: Monkeyclips anbringen (Fotos zur Verdeutlichung)

1



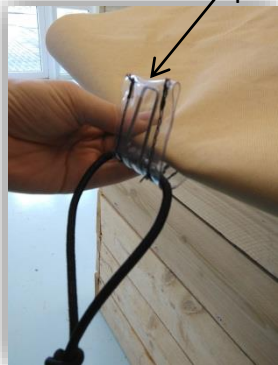
Innenseite Tuch

Monkeyclip-Plättchen

2



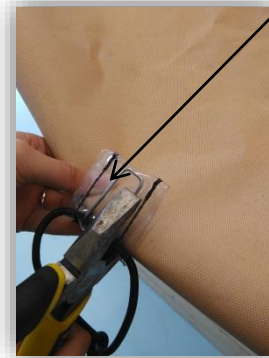
3



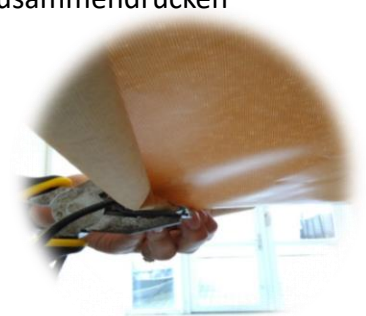
Den Monkeyclip mit der Hand positionieren und dann zudrücken



Erst links zusammendrücken



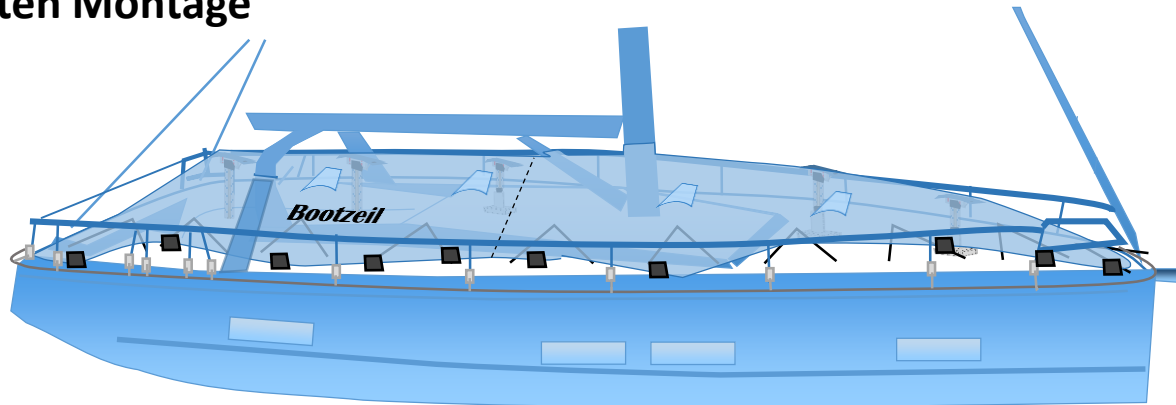
Dann rechts zusammendrücken



## Plane nach der ersten Montage anbringen

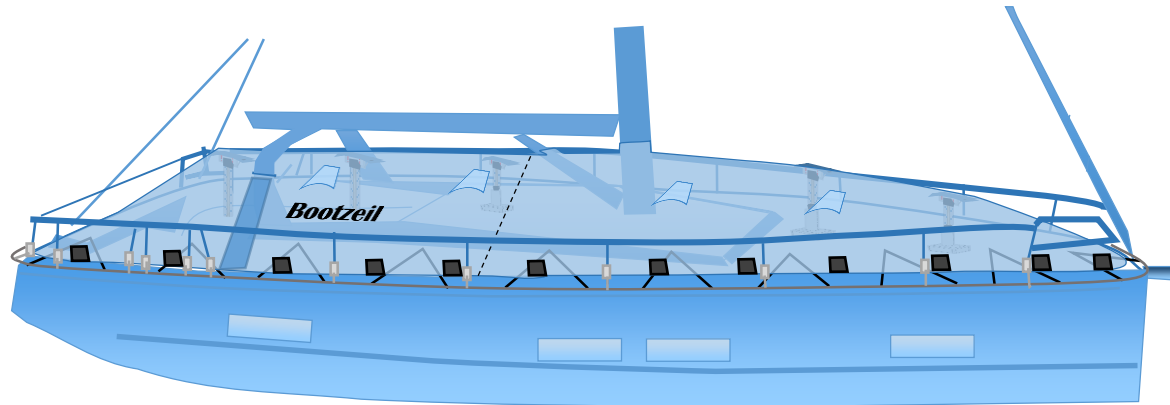
1

Positionieren Sie die Plane auf dem Boot und stellen Sie die Stangen an die richtige Stelle. Arbeiten Sie sich von der Mitte bis an die Ränder vor.



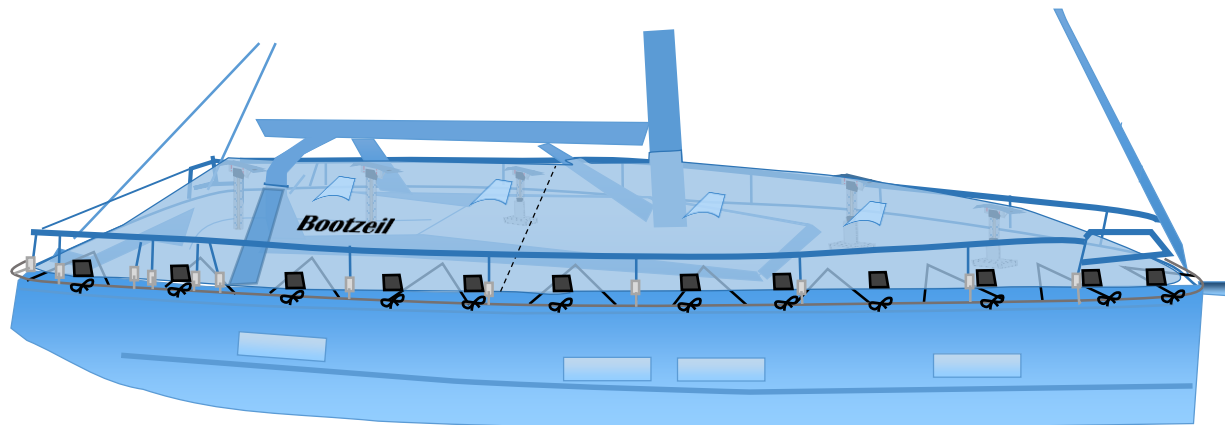
2

Befestigen Sie die Gummistrops.



3

Befestigen Sie die Monkeyclips am Tau, das rund um das Boot befestigt ist.



## Fragen & Antworten

### Allgemein

Die Abdeckplane Pampus ist semi-maßgefertigt. Darum bleiben immer hier und da Falten in der Plane. Bootzeil hat Service-Werkstätten. Dort können wir noch weitere Anpassungen für Sie vornehmen. Wenn Sie möchten, können auch nachträglich noch Reißverschlüsse eingesetzt werden.

### Die Plane ist zu schmal/passt nicht

Rufen Sie uns an. Wir haben genug Erfahrung um Ihnen Tipps zu geben, wie Sie die Plane besser aufbauen können. Falls notwendig, bitten wir Sie darum, uns einige Fotos zu schicken.

### Die Plane ist zu kurz

Befestigen Sie die Plane an der hinteren Seite und ziehen Sie an der Vorderseite so kräftig wie möglich daran. Sollte Ihre Plane mehr als 10 cm zu kurz sein, empfehlen wir Ihnen, mit uns Kontakt aufzunehmen und uns Fotos zuzuschicken. Wir helfen Ihnen dann weiter. Falls nötig, kommen wir zu Ihnen.

### Ich möchte die Plane montieren lassen

Bootzeil arbeitet mit einer Gruppe von erfahrenen Monteuren zusammen. Sie arbeiten überall im ganzen Land und oft auch am Wochenende. Im Durchschnitt kostet eine Montage rund 550 Euro, abhängig von der Anzahl der Arbeitsstunden und der Anfahrtszeit. Die Monteure können auch Anpassungen ausmessen und diese auf korrekte und gewissenhafte Art und Weise an unsere Werkstatt weitergeben. Rufen Sie unter +31 (0)23 521 96 92 an und vereinbaren Sie direkt einen Termin

### Mir fallen hier und da einige Steppfehler auf

Bootzeil lässt die Abdeckplanen von geschultem Fachpersonal per Hand anfertigen, die ein fast perfektes Produkt abliefern. Trotzdem ist und bleibt es Handarbeit. Dazu gehört auch hier und da ein kleiner Fehler. Störende Fehler reparieren wir gerne während der Frühjahrsüberholung. (kostenlos während der Frühjahrsüberholung)

### Die Steppnähte fühlen sich feucht an

Während der ersten Monate können die Steppnähte noch Feuchtigkeit absondern. Grund dafür ist, dass Sie in einer industriellen Umgebung hergestellt und verarbeitet wurden. Durch Witterungseinflüsse verstopfen die Poren und schließen sich die Steppnähte im Laufe der Zeit von selbst wasserdicht ab. Sie können diesen Prozess mit wasserabweisendem Spray beschleunigen.

**Ihre Frage ist noch nicht beantwortet? Rufen Sie uns einfach an, wir helfen Ihnen dann gerne weiter: 0031 (0)23 - 521 96 92**



Bootzeil stellt auch tolle maßgefertigte  
Schutzhüllen für Ihre Gartenmöbel her.  
Marina-Qualität.

**[www.bootzeil.de](http://www.bootzeil.de)**