

**Bootzeil**  
Beschermt uw boot het beste



# Amstel UVX

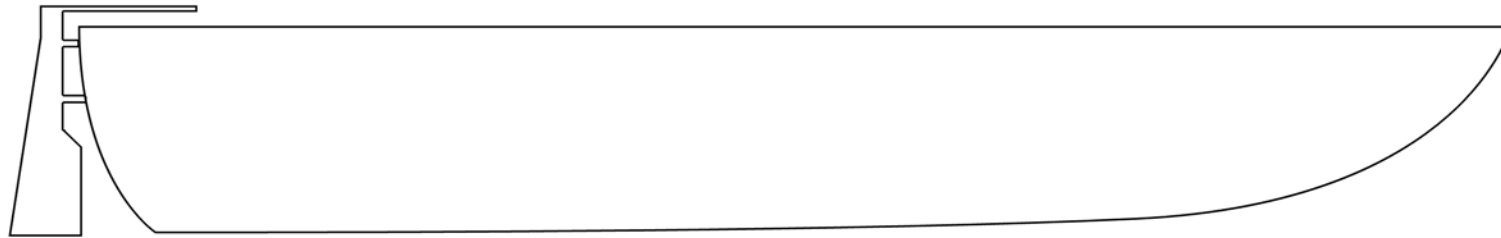
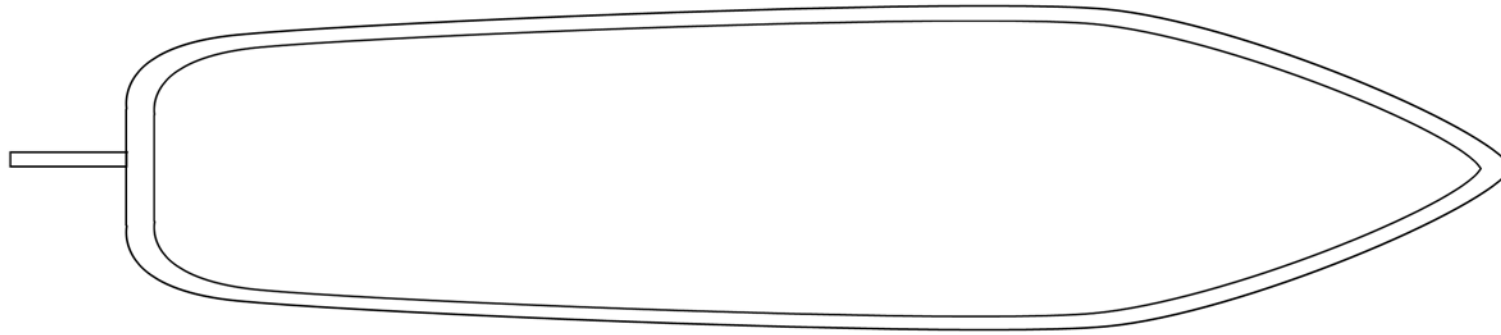
## HANDLEIDING

Extra:  
Ga voor de instructievideo  
naar [www.bootzeil.nl](http://www.bootzeil.nl)



# Notities

Hier kunt u uw aantekeningen en schetsen kwijt



# 1 Het pakket

## Type **Amstel UVX**

Dikke spanelastieken  
Bevestigingsdoppen  
Stokken

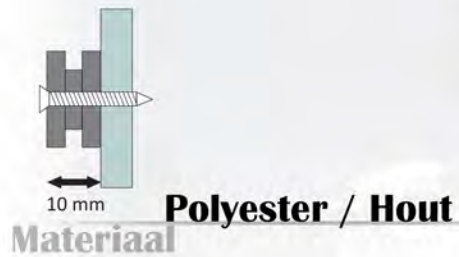
4.3	4.6	5.2	5.9	6.4	7.0	7.7	8.2	9.0	10	11
2	2	2	2	2	2	2	2	2	2	2
16	16	18	18	18	20	22	22	24	26	26
6	6	8	8	8	10	12	12	14	16	16

# 2 Benodigdheden

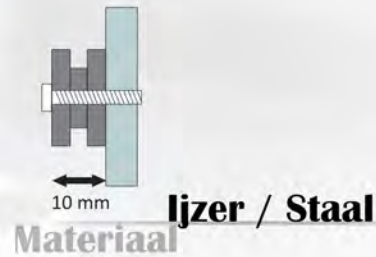
Hulp	Bootzeil raadt aan om de Amstel met twee personen te installeren
Metaalzaag	Om de stokken op maat te zagen
Schaar	Om de elastieken op maat te knippen
Aansteker	Om de op maat geknipte elastieken af te branden (voorkomt rafelen)
Meetlint	Om de boot en stokken op te meten
Pen	
Rekenmachine	Om de juiste stoklengte te berekenen (niet schrikken, iedereen kan dat!)
Accuboormachine	Voor het bevestigen van de bevestigingsdoppen*
Voldoende ruimte op de kade	Om het zeil strak op maat te maken, is vaste ondergrond nodig

\*Indien niet gekozen voor de lijmset / het span-fix systeem

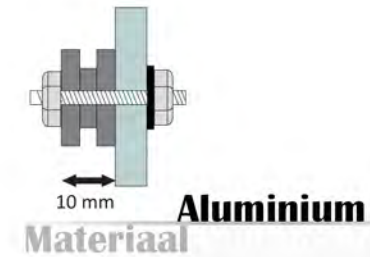
# 3 Benodigd materiaal



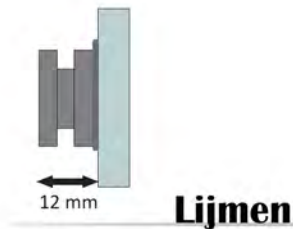
**Schroef:** Zelftappend RVS  
Dikte: 5.5 mm  
Lengte: 20-25 mm  
(wanddikte boot + 2mm marge)  
**Boor:** 3 mm houtboor



**Schroef:** Zelftappend RVS  
Dikte: 5 mm  
Lengte: 15-17 mm  
(wanddikte boot + 2mm marge)  
**Boor:** 4.1 mm metaalboor



**Schroef:** Moer/Bout Aluminium (of GVS)  
Dikte: 4.5 - 5 mm  
Lengte: 18-20 mm  
(wanddikte boot + 2mm marge)  
**Boor:** 4.8 mm metaalboor



**Onderdelen:** Ontvettingspray  
Reinigingsdoekje  
Sterke Kit

**LET OP:** Goed ontvetten!  
De lijm heeft 24 uur nodig om te harden.



Span-Fix setje benodigd.  
Alleen voor boten met opstaande rand van 5+ cm

# 4 Berekenen van de stoklengte

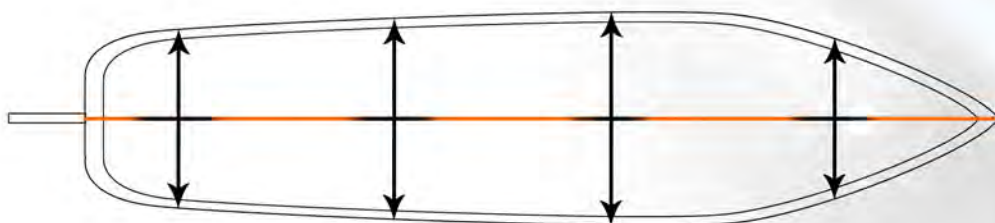
## Stap 1

Leg het zeil vlak naast de boot, of op de boot. Op deze manier schat u in waar de stokken ongeveer gaan komen.

## Stap 2

Meet op de punten waar de stokken gaan komen de breedte van de boot, zoals in Figuur 1 aangegeven. Noteer deze maten in Tabel 1.

LET OP: noteer lengte in cm.



Figuur 1

## Stap 3

- Vul de tabel verder in met hulp van een rekenmachine.
- Vermenigvuldig uw breedtemaat eerst met 0.60
  - Bij deze uitkomst telt u 5 cm op
  - Dit is de lengte van uw stokken op dat punt op uw boot

LET OP: uw zeil heeft op ieder punt twee stokken, één aan weerszijde. U zaagt dus twee stokken per berekende maat.

## Opmerking stoklengte

De minimale stoklengte is afhankelijk van uw type zeil. Let goed op tot waar het klittenband loopt, en laat de stok een goede 15cm langer dan waar het klittenband eindigt.

Stok nr.*	Vul uw maat in	Tabel 1	Uw stoklengte
1		X 0.60 = . . . . + 5 cm =	
2		X 0.60 = . . . . + 5 cm =	
3		X 0.60 = . . . . + 5 cm =	
4		X 0.60 = . . . . + 5 cm =	
5		X 0.60 = . . . . + 5 cm =	
6		X 0.60 = . . . . + 5 cm =	
7		X 0.60 = . . . . + 5 cm =	
8		X 0.60 = . . . . + 5 cm =	

\*Aantal stokken varieert per model

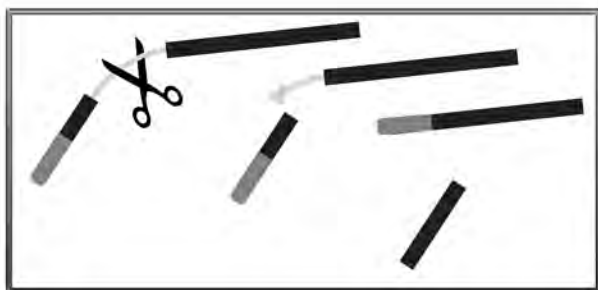
# 5 Stokken op maat zagen

## Stap 1

Zaag de stokken op de maat die u op de vorige pagina berekend heeft. Zagen kan met een gewone ijzerzaag.

U zaagt uw stokken op de volgende manier:

- Haal het zwarte dopje van het uiteinde van de stok
- Zaag de stok voorzichtig rondom af
- Knip het elastiek door, leg hier een nieuwe knoop in en plaats de dop terug op de stok.

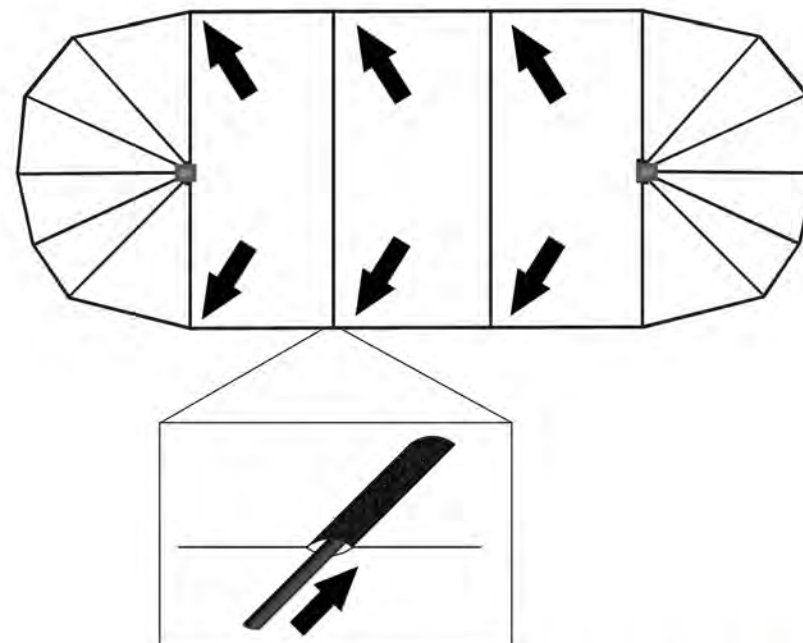


## Stap 2

Leg het zeil plat op de grond met de onderkant naar boven, als u dit nog niet gedaan heeft.

Aan het einde van iedere strook klittenband aan de zijkanten van het zeil bevinden zich openingen.

Haal de eindflap los en schuif alle stokken in het zeil op de juiste plaatsen.



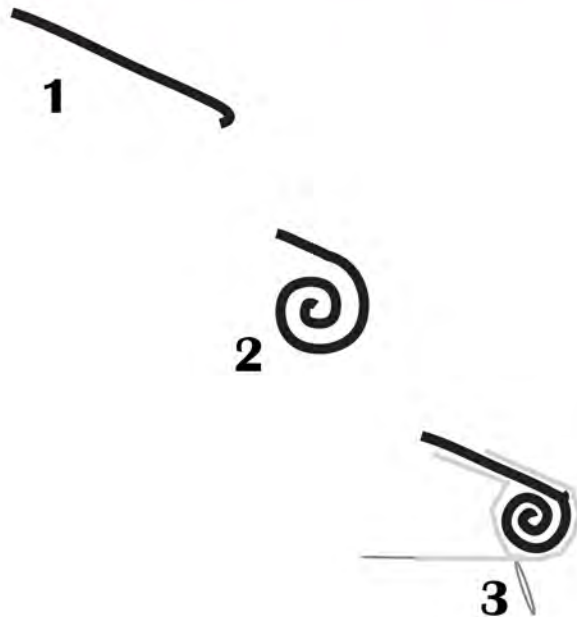
# 6 Dekzeil afstellen

## Stap 1

Nu de stokken in het zeil zitten, rolt u het zeil strak naar binnen toe op langs de klittenband stroken. Vervolgens verzegelt u het opgerolde zeil op ieder punt door de eindflap er strak omheen te bevestigen.

**LET OP:** de stokken dienen helemaal tot aan de nok in het zeil gedrukt worden door het oprollen. De stokhoes moet strak en plooieloos zijn.

**BELANGRIJK:** Het zeil **moet** minimaal éénmaal opgerold worden om doorprikken van de stokken te voorkomen. Een niet opgerold zeil betekend geen garantie!



## Stap 2

Zet nu de spanbanden aan elkaar, zodat het zeil zijn tentvorm krijgt. Stel de spanbanden af op de breedte van uw boot op dat punt (zie ingevulde 'Tabel 1' bij stap 4) plus ongeveer 4-8 cm.

**Voorbeeld:** Bij tabel heeft u bij stok 1 een breedte van 180cm ingevuld. De lengte van de spanband is dan 184-188cm (180 + 4 tot 8)



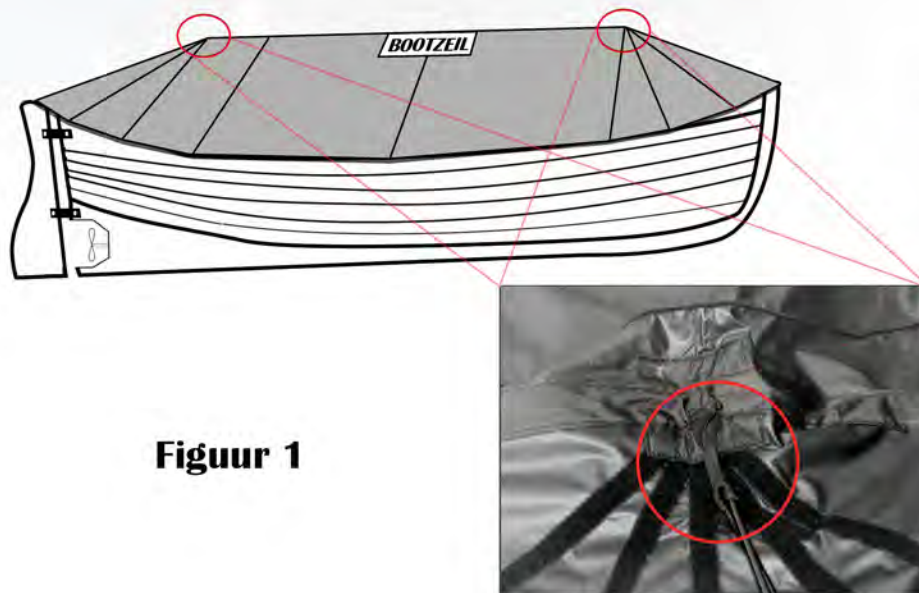
# 7 Op de boot passen

## Stap 1

In de nok bij de voorste en achterste stok zit een lus in het zeil gestikt (in figuur 1 rood omcirkelt). Aan deze lus knoopt u de dikke span-elastieken vast.

Plaats nu het zeil voorzichtig op de boot. De stokken rusten op de bootrand en het zeil houdt zichzelf omhoog.

Nu het zeil op de boot staat kunt u de span-elastieken voor en achter vastmaken aan een bolder, kikker of oog. Zet deze elastieken goed strak, aangezien ze zorgen voor de spanning over de lengte van het zeil.



Figuur 1

## Stap 2

Aan de voor- en achterzijde van het zeil zitten ook klittenband stroken. Nu het zeil op de boot rust en in de lengte strak staat, kunt u deze gaan afstellen.

Maak de klittenband flappen los en rol het zeil strak tot aan de bootrand op. U kunt het ingebouwde elastiek in de zoom aan de voor en achterzijde van het zeil gebruiken om het zeil strak over de bootrand te krijgen. Dit elastiek is in lengte verstelbaar middels een clip aan de uiteinden van het zeil. Alternatief kunt u een knoop in het elastiek leggen.

## Stap 3

Controleer nu goed of het zeil rondom goed en strak op de boot staat. Verstel waar nodig het zeil door het verder naar binnen toe op te rollen en/of de lengte van de spanbanden te variëren.

Is het zeil **te kort**? Haal het dan voorzichtig van de boot, maak het zeil waar nodig met lauwwarm water schoon en neem contact op met uw dealer voor evt. vervanging.\*

\*Dealersvoorwaarden zijn van toepassing

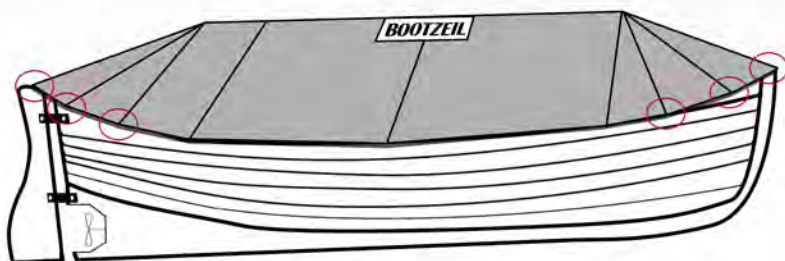


# 8 Optie A: Aanbrengen van bevestigingsknoppen

## Stap 1

Knoop aan de voor- en achterzijde van het dekzeil de elastieken aan de eindflappen. De locaties van deze flappen zijn op Figuur 1 afgebeeld.\*

\*Aantal eindflappen kan verschillen van tekening en varieert per model.



Figuur 1

## Stap 2

Monteer de bevestigingsknoppen op de volgende manier.

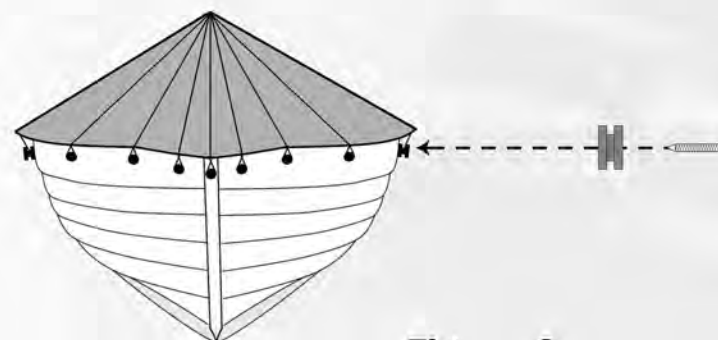
### Schroeven:

- Boor eerst een gaatje voor\*.
- Schroef de dop vast in het voorgeboorde gat.

### Lijmen:

- Ontvet de locatie waar de dop moet komen goed.
- Lijm de dop met voldoende kit vast.
- Minstens 24 uur laten drogen alvorens te gebruiken.

\* Houd rekening met de plaats van de elastieken. De doppen moeten hier zo precies mogelijk onder komen.



Figuur 2

# 8 Optie B: Aanbrengen van het Span-Fix systeem

## Stap 1

Alvorens het aanbrengen van het Span-Fix systeem is het belangrijk om te bepalen waar u de spangesp wilt hebben. Bootzeil raadt aan om de ratel aan de kant van de kade te plaatsen voor gerbuiksgemak.

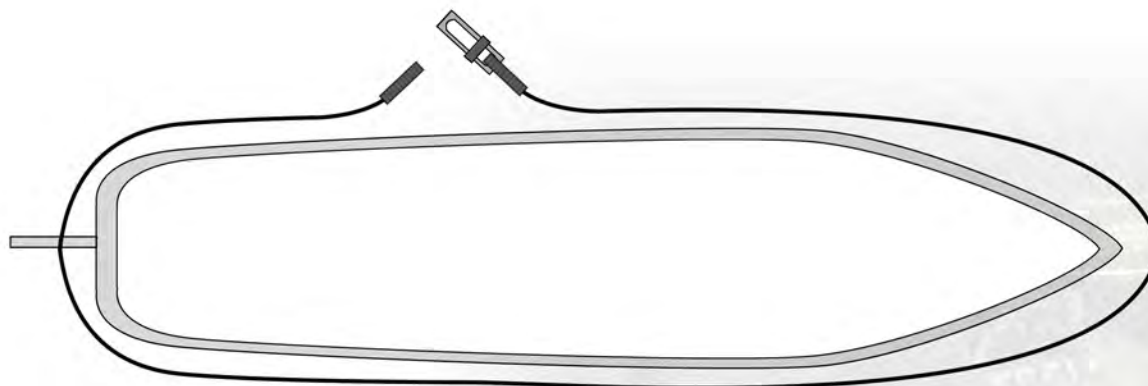
Haal het zeil van de boot, rijg het touw door iedere lus en zet het zeil weer terug op de boot. Vergeet de beschermhoes niet aan de lijn vast te maken.

## Stap 2

Zorg dat de lijn goed onder de rand van de boot hangt, en span dan voorzichtig de lijn aan. Controleer of de lijn bij het aanspannen ook daadwerkelijk onder de rand blijft.

Verstel waar nodig de elastieken en span breng het systeem opnieuw op spanning.

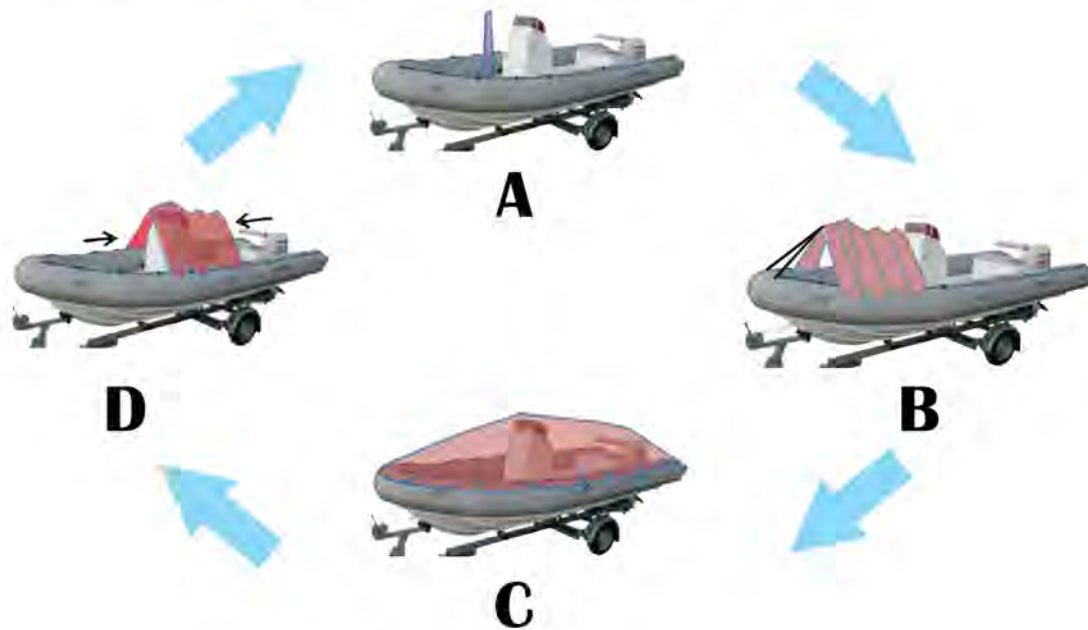
Herhaal de procedure totdat het systeem goed werkt en strak staat.



Figuur 1

# 9

## Dagelijks gebruik



- A** Stap met zeil en al op de boot en maak het zeil voorop of achterop vast aan de boot, afhankelijk van waar u wilt beginnen.
- B** Wanneer het zeil vast zit, loopt u naar de andere zijde van de boot, terwijl u het zeil gaandeweg uitrolt.
- C** Zorg dat het zeil rondom vast zit aan de bevestigingsdoppen of dat het Span-Fix systeem goed op spanning staat.
- D** Om het zeil af te tuigen herhaalt u de stappen in omgekeerde volgorde. Let u er op dat u het zeil oprolt en niet opvouwt, zo spaart u het materiaal.

### LET OP

- Inspecteer het zeil en de boot minimaal eens per maand
- Bij sneeuwval moet u de sneeuw van het zeil halen
- Gebruik altijd dikke stootwillen (fenders)

# BOOTZEIL

Bescherm uw boot het beste



Uw sloep is goedkoper afgedekt dan u denkt, kom snel naar de website voor meer informatie en een vrijblijvende offerte!

[www.bootzeil.nl](http://www.bootzeil.nl)